

PRESSOSTATI REGOLABILI ATEX-CSA SERIE 160P

Esecuzione: Antideflagrante Eexd IIC T6
 Certificazione: Atex, CSA, CENELEC
 Contatti elettrici: In Scambio, SPDT o DPDT
 Specifiche contatti elettrici: Antideflagrante sigillato all'origine.
 Gruppo elettrico isolato termicamente
 P/N 057.0030 (forma C). Omologato da Underwriters' Laboratories Inc. (Rif. E 56677) e certificato da Canadian Standards Associations (rif. 34146).
 Per divisione 1 e 2: Classe I; Gruppi A, B, C, D; Classe II Gruppi E, F, G, per ambienti esplosivi (NEMA 7 e 9), ATEX.
 Temperatura di lavoro: Ambiente -40 +82 °C
 Fluido -40 +120 °C
 Attacchi Elettrici: 1/2" NPT Maschio, fili uscenti L= 18" isolati in PVC (c.ca 455 mm)
 Attacchi Processo: 1/4" NPT Femmina
 Regolazione: Interna. Con scala graduata e chiave



SIGLA DI ORDINAZIONE

160P 1 7 C6 M

TIPO	160P
MATERIALI a CONTATTO	1 - 4
CAMPO di REGOLAZIONE	2 - 4 - 6 - 7
CONTATTO ELETTRICO	C6 - CC6
OPZIONI	A - B - C - I - M - N - R - S

SPIEGAZIONE SIGLA

TIPO
 160P Pressostato Differenziale Antideflagrante a Diaframma

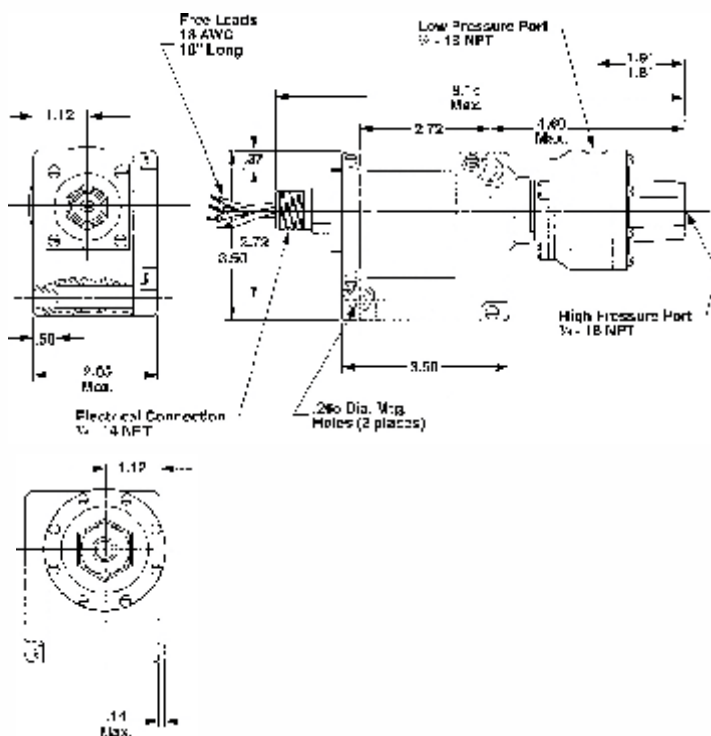
MATERIALI a CONTATTO col FLUIDO
 1 Corpo e Attacchi Alluminio, Diaframma Polyimide rivestito in Teflon, O-Ring Buna-N
 4 Attacchi AISI 300, Diaframma Polyimide rivestito in Teflon, O-Ring Buna-N

RANGE 160
 2 0,1 + 1,0 bar in salita - 0,05 + 1,0 bar in discesa
 4 0,1 + 1,25 bar in salita - 0 + 1,2 bar in discesa
 6 0,35 + 4,1 bar in salita - 0,1 + 4,0 bar in discesa
 7 3,8 + 7,6 bar in salita - 3,4 + 7,2 bar in discesa

CONTATTO ELETTRICO
 C5 Contatto SPDT: 11 A e 1/4 CV 125 o 250 VAC; 5 A resistivi, 3 A induttivi @ 28 VDC; 0,5 A resistivi @ 125 VDC.
 CC6 Contatto DPDT: 11 A e 1/4 CV 125 o 250 VAC; 5 A resistivi, 3 A induttivi @ 28 VDC; 0,5 A resistivi @ 125 VDC.

OPZIONI
 A Verniciatura esterna con resina epossidica. Protezione extra per ambienti molto severi.
 B Guarnizioni O-Ring in Viton
 C Guarnizioni O-Ring in EPR
 I Scatola con morsetti da 3/4"
 M Contatti dorati per correnti e/o tensioni basse
 N Certificati CENELEC/ATEX
 R Fili liberi da 1800 mm
 S Diaframma AISI316 (solo nei campi 2 e 4 con materiale 4)

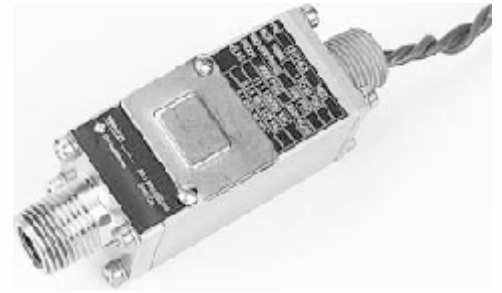
N.B. Esecuzione di campi di taratura, punti di intervento, differenziali e pressioni Massime fuori catalogo.



Campo di regolazione	Range in Salita (bar)	Range in discesa (bar)	Differenziale (bar)	Pressione Massima di utilizzo (bar)	Pressione di collaudo* (bar)
160P					
2	0,1+1	0,05+1	0,025	21	35 salita/discesa 13 discesa/salita
4	0,1+1,25	0+1,2	0,08	35	70 salita/discesa 28 discesa/salita
6	0,35+4,1	0,1+4	0,2	35	70 salita/discesa 28 discesa/salita
7	3,8+7,6	3,4+7,2	0,4	35	70 salita/discesa 28 discesa/salita

PRESSOSTATI REGOLABILI ATEX-CSA SERIE 131P/231P

Esecuzione: Antideflagrante Eexd IIC T6
 Certificazione: Atex, CSA, CENELEC
 Contatti elettrici: In Scambio, SPDT o DPDT
 Specifiche contatti elettrici: Antideflagrante sigillato all'origine.
 Gruppo elettrico isolato termicamente
 P/N 057.0030 (forma C). Omologato da Underwriters' Laboratories Inc. (Rif. E 56677) e certificato da Canadian Standards Associations (rif. 34146).
 Per divisione 1 e 2: Classe I; Gruppi A, B, C, D; Classe II Gruppi E, F, G, per ambienti esplosivi (NEMA 7 e 9), ATEX.
 Temperatura di lavoro: Ambiente -40 +180 °C
 Fluido -40 +300 °C
 Attacchi Elettrici: 1/2" NPT Maschio, fili uscenti L= 18" sigillati (c.ca 455 mm)
 Attacchi Processo: 1/4" NPT Femmina e 1/2" NPT Maschio
 Regolazione: Ghiera interna



SIGLA di ORDINAZIONE

231P 1 4 C6 BM

TIPO	231
MATERIALI a CONTATTO	1 - 5
CAMPO di REGOLAZIONE	3 - 4 - 5 - 6 - 7 - 8
CONTATTO ELETTRICO	C6 - CC6
OPZIONI	A - B - C - D - E - G - H - I - J M - N - R - S - V - Z

Campo di regolazione	Range in Salita (bar)	Range in discesa (bar)	Differenziale (bar)	Pressione Massima di utilizzo (bar)	Pressione di collaudo (bar)
231P					
3	23+55	17+50	6	276	345
4	51+82	41+72	10	276	345
5	69+207	48+183	21	414	552
6	197+335	166+304	31	414	552
7	317+483	283+449	34	552	690
8	449+690	380+621	69	862	1035

SPIEGAZIONE SIGLA

TIPO
 231P Pressostato Antideflagrante a pistone

MATERIALI a CONTATTO col FLUIDO

- 1 Attacchi e Pistone Alluminio, Tenute teflon, O-Ring Buna-N
- 5 Attacchi e Pistone AISI 316, Tenute teflon, O-Ring Buna-N

RANGE 132

- 3 23 + 55 bar in salita - 17 + 50 bar in discesa
- 4 51 + 82 bar in salita - 41 + 72 bar in discesa
- 5 69 + 207 bar in salita - 48 + 183 bar in discesa
- 6 197 + 335 bar in salita - 166 + 304 bar in discesa
- 7 317 + 483 bar in salita - 283 + 449 bar in discesa
- 8 449 + 690 bar in salita - 380 + 621 bar in discesa

CONTATTO ELETTRICO

- C6 Contatto SPDT: 11 A e 1/4 CV 125 o 250 VAC;
5 A resistivi, 3 A induttivi @ 28 VDC;
0,5 A resistivi @ 125 VDC.
- CC6 Contatto DPDT: 11 A e 1/4 CV 125 o 250 VAC;
5 A resistivi, 3 A induttivi @ 28 VDC;
0,5 A resistivi @ 125 VDC.

OPZIONI

- A Verniciatura esterna con resina epossidica. Protezione extra per ambienti molto severi.
- B Guarnizioni O-Ring in Viton
- C Guarnizioni O-Ring in EPR
- D Approvazione SAA
- E Attacchi 7/16" SAE
- G Attacchi 1/2" NPT Femmina
- H Corpo in AISI 316
- I Scatola con morsetti da 3/4"
- J Attacco process trattato termicamente con ricottura per utilizzo con gas H2S (richiedere in fabbrica)
- M Contatti dorati per correnti e/o tensioni basse
- N Certificati CENELEC/ATEX
- R Fili liberi da 1800 mm
- Z Staffe di montaggio

N.B. Esecuzione di campi di taratura, punti di intervento, differenziali e pressioni Massime fuori catalogo.

