

VALVOLE UNIDIREZIONALI IN LINEA TIPO FT257/5

Hanno la funzione di regolare o eventualmente intercettare il flusso in una direzione consentendo il ritorno libero in quella opposta. Apprezzate per la qualità costruttiva, costituiscono altresì una soluzione di notevole affidabilità. L'appropriato dimensionamento ha permesso di ottenere in spazi ridotti una notevole resistenza meccanica dei componenti. La molla di contrasto in materiale ad alta resistenza viene alloggiata in condizioni da non chiudersi a pacco nella fase di apertura dell'otturatore conico unidirezionale.

Come tutte le valvole della serie FT 257 assicurano:

- Efficace tenuta metallica.
- Linearità di flusso nell'apertura.
- Accurato controllo del flusso, ben visibile dal doppio sistema di riferimento.
- Ampio campo di regolazione della portata.
- Assoluta sicurezza contro lo sfilamento dello spillo anche nella posizione di massima apertura.
- Stabilità di posizionamento grazie al grano inserito nella manopola.
- Rapidità di montaggio a pannellon con apposite ghiere fornite a richiesta.

La valvola di non ritorno è tarata a una pressione di 0,35 bar

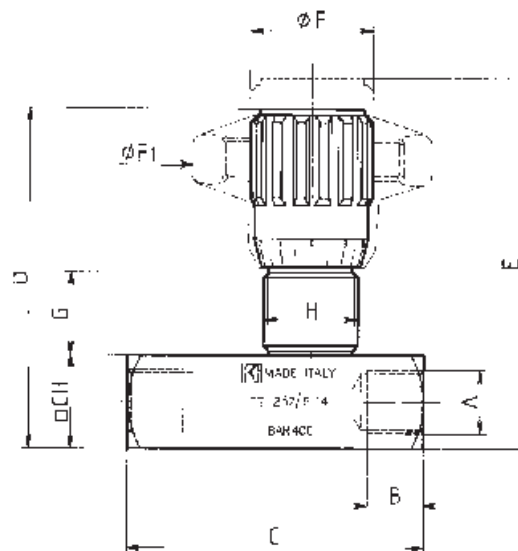
A richiesta:

- Versioni in AISI 316 (codice FT 2257/5).
- Guarnizioni in Viton (V).
- Filettature NPT.
- Ghiere (G) per mont. a pannello.
- Manopola in ABS (mp).

ESEMPIO PER L'ORDINAZIONE

ACCESSORI A RICHIESTA

	Codice	Tipo	Ghiera pannello	Guarnizione Viton	Manopola in plastica
Acciaio	FT 257/5	18	G	V	mp
Acciaio Inox	FT 2257/5	34	G	V	mp



MATERIALI ESECUZIONE STANDARD

Corpo	9 S Mn Pb 23 - UNI 5105
Spillo	1 C 40 - UNI 8373
OR	Mescola nitrilica
Anello antiestrusione	PTFE
Valvola ritegno	38 Ni Cr Mo 4 - UNI - EN 10083
Molla	C72 - UNI 3545
Fond. filett.	35 S Mn Pb 10 - UNI 5105
Manopola	GD Al Si 12 - UNI 5706
Manopola (mp)	ABS

Tipo	A UNI 338	B	C	D	E	F	F1	G	H	CH	Press. Es bar	Temp Es °C	Filtrazione µm	Peso Kg
18	G1/8"	8,5	50	59	64	22	40	13,5	M17x1	16	400	-20+100	25	0,130
14	G1/4"	12,5	66	71	78	27	50	17	M20x1	20	400	-20+100	25	0,250
38	G3/8"	12,5	79	84	93	33	70	19,5	M25x1,5	25	400	-20+100	25	0,500
12	G1/2"	15,5	94,5	97	107	38	80	21	M30x1,5	30	400	-20+100	25	0,750
34	G3/4"	17	115	120,5	132,5	47	100	26,5	M40x1,5	40	320	-20+100	25	1,600
100	G1"	20	138,5	151,5	167,5	58	120	35	M50x1,5	50	320	-20+100	25	3,050
114	G1 1/4"	22	157	156,5	172,5	58	120	35	M50x1,5	55	320	-20+100	25	3,750
112	G1 1/2"	24	190	167	181	58	120	35	M55x2	65	320	-20+100	25	5,760
200	G2"	27	228	188	202	85	-	44	M65x2	75	320	-20+100	25	10,000

VALVOLE UNIDIREZIONALI IN LINEA TIPO FT257/5

CURVE DI PORTATA

