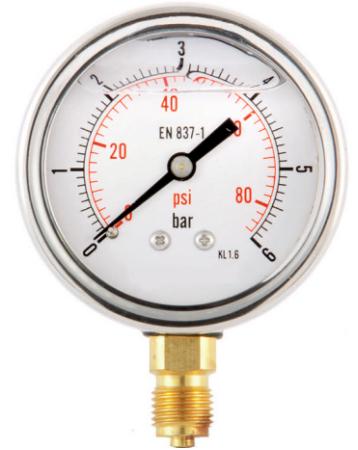


# MANOMETRI RADIALI A TUBO DI BOURDON SERIE MIRG63

## CARATTERISTICHE COSTRUTTIVE - SPECIFICHE TECNICHE

<b>DIAMETRI NOMINALI (DN):</b>	63 mm
<b>ESECUZIONE:</b>	Radiale
<b>CLASSE DI PRECISIONE:</b>	1,6% f.s.
<b>CASSA e ANELLO:</b>	Acciaio Inox con riempimento di glicerina
<b>ATTACCO AL PROCESSO:</b>	Lega di Rame
<b>ELEMENTO DI MISURA:</b>	Lega di Rame
<b>MOVIMENTO:</b>	Lega di Rame
<b>INDICE:</b>	Alluminio
<b>TRASPARENTE:</b>	Polycarbonato
<b>QUADRANTE:</b>	Alluminio bianco con fermo a zero
<b>TEMPERATURA:</b>	Ambiente -20 + 60°C; Fluido 60 °C
<b>NORMATIVA</b>	EN 837-1
<b>UNITA' DI MISURA:</b>	bar, bar/psi, psi, Kpa, Mpa, altro*
<b>CONNESSIONI AL PROCESSO:</b>	1/4"G cilindrico, 1/4" NPT, 1/4 Gkonic
<b>SCALE:</b>	-1/0; -1/0,6; -1/1,5; -1/3; -1/5;-1/9; -1/15; -1/24; 0/0,6; 0/1; 0/1,6; 0/2,5; 0/4; 0/6; 0/10; 0/12; 0/16; 0/20; 0/25; 0/40; 0/60; 0/100; 0/160; 0/200; 0/250; 0/315; 0/400; 0/600; 0/1000; Altro*



## SIGLA di ORDINAZIONE

**MIRG63 G1/4 0/40 B**

<b>TIPO</b>	MIRG63
<b>CONNESSIONE al PROCESSO</b>	G1/4 - N1/4 - R1/4
<b>SCALE STANDARD</b>	-1/0; -1/0,6; -1/1,5; -1/3; -1/5; -1/9 -1/15; -1/24; 0/0,6; 0/1; 0/1,6; 0/2,5; 0/4; 0/6; 0/10; 0/12; 0/16; 0/20; 0/25; 0/40; 0/60; 0/100; 0/160 0/200; 0/250; 0/315; 0/400; 0/600; 0/1000
<b>UNITA' di MISURA</b>	B - B/P - P - K - M

## SPIEGAZIONE SIGLA

<b>TIPO</b>	MIRG63	Manometro radiale a riempimento di glicerina Diametro 63mm	
<b>CONNESSIONE AL PROCESSO</b>	G1/4	1/4" Gas Cilindrico	
	N1/4	1/4" NPT	
	R1/4	1/4" Gas Conico	
<b>SCALA</b>			
Range:	Codice:	Range:      Codice:	
-1/0	-1/0	0/12	0/12
-1/0,6	-1/0.6	0/16	0/16
-1/1,5	-1/1.5	0/20	0/20
-1/3	-1/3	0/25	0/25
-1/5	-1/5	0/40	0/40
-1/9	-1/9	0/60	0/60
-1/15	-1/15	0/100	0/100
-1/24	-1/24	0/160	0/160
0/0,6	0/0.6	0/200	0/200
0/1	0/1	0/250	0/250
0/1,6	0/1.6	0/315	0/315
0/2,5	0/2.5	0/400	0/400
0/4	0/4	0/600	0/600
0/6	0/6	0/1000	0/1000
0/10	0/10		
<b>UNITA' DI MISURA</b>			
bar	B		
bar/psi	B/P		
psi	P		
Kpa	K		
Mpa	M		
altro	*		