

VALVOLE BIDIREZIONALI IN LINEA TIPO FT257/2

Consentono la regolazione del flusso in entrambi i sensi. Sono equipaggiate di uno spillo adeguatamente configurato così da ottenere:

- efficace tenuta metallica;
- linearità di flusso nell'apertura;
- regolazione accurata in un vasto campo della portata caratteristica.

Un doppio sistema di riferimento costituito da una scala decimale sulla manopola e da un anello metallico calettato sul seggio, con scala numerica graduata, e suddiviso in settori, permette di identificare facilmente le condizioni di flusso.

Una vite di blocco, inserita nella manopola, garantisce la stabilità dei valori di portata desiderati contro vibrazioni, involontarie manovre e possibili urti.

Per il montaggio a pannello è sufficiente prevedere l'inserimento di una ghiera (G), fornibile a richiesta.

A richiesta

- Versioni AISI 316 codice FT 2257/2
- Guarnizione in Viton (V)
- Filettature NPT
- Complete di ghiera (G)

MATERIALI ESECUZIONE STANDARD

Corpo	9 S Mn Pb 23 - UNI 5105
Spillo	1 C 40 - UNI 8373
OR	Miscela nitrilica
Anello antiestrusione	PTFE
Valvola ritegno	38 NiCrMo 4 - UNI - EN10083
Manopola	GD Al Si 12 - UNI 5706
Manopola (mp)	ABS

ESEMPIO PER L'ORDINAZIONE

ACCESSORI A RICHIESTA

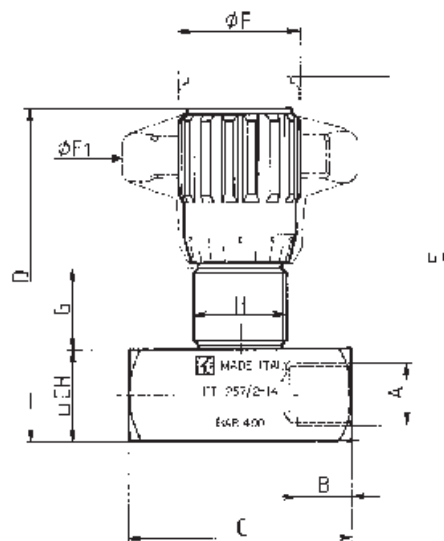
	Codice	Tipo	Ghiera pannello	Guarnizione Viton	Manopola in plastica
Acciaio	FT 257/2	18	G	V	mp
Acciaio Inox	FT 2257/2	34	G	V	mp

DIMENSIONI

Tipo	A UNI 338	B	C	D	E	ØF	ØF1	G	H	CH	Peso kg
18	1/8"G	8,5	38	59	64	22	40	13,5	M17x1	16	0,110
14	1/4"G	12,5	49	71	78	27	50	17	M20x1	20	0,200
38	3/8"G	12,5	59	84	93	33	70	19,5	M25x1,5	25	0,375
12	1/2"G	15,5	68	97	107	38	80	21	M30x1,5	30	0,600
34	3/4"G	17	86	120,5	132,5	47	100	26,5	M40x1,5	40	1,250
100	1"G	20	105	151,5	167,5	58	120	35	M50x1,5	50	2,550
114	1 1/4"G	22	120	156,5	172,5	58	120	35	M50x1,5	55	3,000
112	1 1/2"G	24	134	167	181	58	120	35	M55x2	65	4,217
200	2"G	27	150	188	202	108	/	44	M65x2	75	7,300

DATI TECNICI

Tipo	Sezione passaggio	Pressione esercizio	Min. press. scoppio	Temperatura esercizio	Grado di filtrazione
18	0,12 cm ²	400 bar	1600 bar	-20°/+100°C	25 µm
14	0,19 cm ²	400 bar	1600 bar	-20°/+100°C	25 µm
38	0,39 cm ²	400 bar	1600 bar	-20°/+100°C	25 µm
12	0,68 cm ²	400 bar	1600 bar	-20°/+100°C	25 µm
34	1,13 cm ²	400 bar	1600 bar	-20°/+100°C	25 µm
100	2,09 cm ²	320 bar	1300 bar	-20°/+100°C	25 µm
114	2,09 cm ²	320 bar	1300 bar	-20°/+100°C	25 µm
112	3,14 cm ²	320 bar	1300 bar	-20°/+100°C	25 µm
200	4,91 cm ²	320 bar	1300 bar	-20°/+100°C	25 µm



VALVOLE BIDIREZIONALI IN LINEA TIPO FT257/2

CURVE DI PORTATA

