

SCAMBIATORI A FASCIO SPIRALE ALETTATA INSTALLAZIONE INTERNA O ESTERNA TIPO FC

Negli scambiatori della serie **FC** il fascio tubiero è costituito da un tubo in rame ad alettatura integrale ad alta efficienza avvolto a spirale. Questo particolare tipo di costruzione oltre ad avere consumi d'acqua estremamente bassi, consente l'impiego nei casi di forte "stress" termico, avendo il fascio liberamente dilatabile.

FC R e FC W

Spirale alettata con raccordi (FC R) o flangiata (FC W) da inserire direttamente nel serbatoio

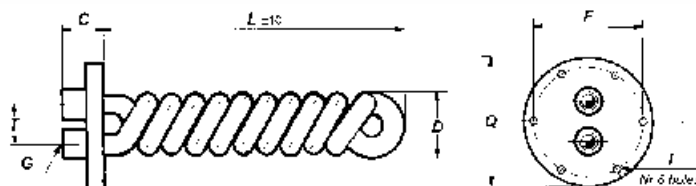
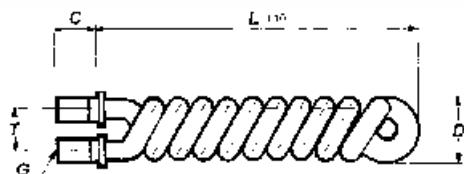
Nota: i rendimenti sono legati ai moti turbolenti all'interno del serbatoio.

FC X

Spirale alettata completa di corpo per montaggio esterno in esecuzione a fascio estraibile.

FC T

Spirale alettata completa di corpo per montaggio in serbatoio.



| | |
|---|---------------------|
| ESEMPIO CODICE PRODOTTO <i>example of product code</i> | |
| VECCHIO - old | NUOVO - new |
| SPIRAX 301.6 | FCR . 3016 . 000000 |

| | |
|---|---------------------|
| ESEMPIO CODICE PRODOTTO <i>example of product code</i> | |
| VECCHIO - old | NUOVO - new |
| SPIRAX - W 301.6 | FCW . 3016 . 000000 |

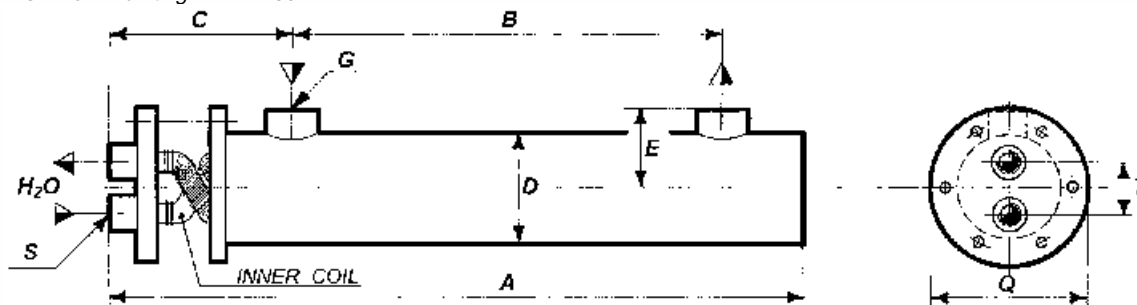
| TAGLIA size | L | D | T | G | C |
|-------------|-----|----|----|--------|----|
| 3016 | 365 | 75 | 50 | 1/2" M | 40 |
| 3020 | 625 | | | 3/4" M | 50 |
| 4020 | 660 | 99 | | | |

| TAGLIA size | L | D | T | G | C | Q | F | I |
|-------------|-----|----|----|--------|----|-----|-----|-----|
| 3016 | 355 | 75 | 40 | 1/2" F | 32 | 115 | 102 | Ø 7 |
| 3020 | 640 | | | 3/4" F | 40 | 145 | 130 | Ø 9 |
| 4020 | 650 | 99 | 45 | | | | | |



| | |
|---|---------------------|
| ESEMPIO CODICE PRODOTTO <i>example of product code</i> | |
| VECCHIO - old | NUOVO - new |
| FCO - 301.6 | FCX . 3016 . 000000 |

VERNICIATO - Painting = RAL 5012



| TAGLIA size | A | B | C | D | E | Ø G | Ø S | T | Q |
|-------------|-----|-----|----|-----|----|--------|------|----|-----|
| 3016 | 485 | 375 | 70 | 83 | 60 | 1" | 1/2" | 40 | 115 |
| 3020 | 675 | 565 | 85 | 108 | 80 | 1 1/2" | 3/4" | 45 | 145 |
| 4020 | 710 | 580 | 85 | 108 | 80 | 1 1/2" | 3/4" | 45 | 145 |

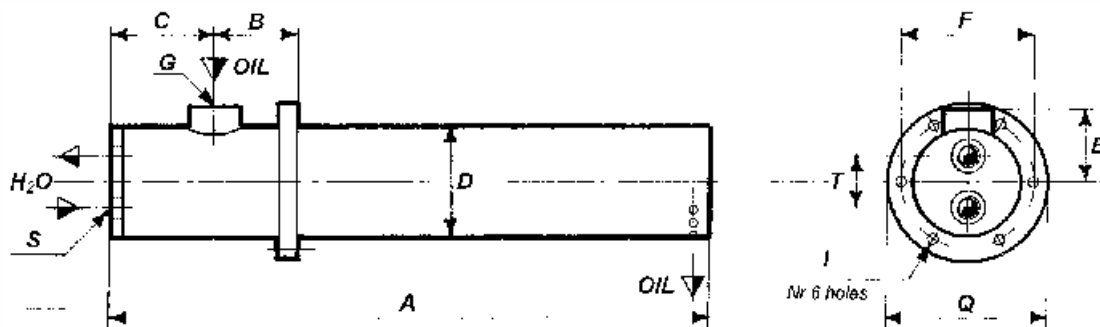
| | | | | |
|------------------|-------------------------|-------|-------------|----|
| TEMP. PROGETTO | <i>design temperat.</i> | °C | 99 | 99 |
| PRESS. PROGETTO | <i>design pressure</i> | Bar G | 10 | 10 |
| PRESSIONE PROVA | <i>test pressure</i> | Bar G | 13 | 13 |
| DATI DI PROGETTO | <i>design data</i> | U.M. | SHELL TUBES | |

SCAMBIATORI A FASCIO SPIRALE ALETTATA INSTALLAZIONE INTERNA O ESTERNA TIPO FC



| | |
|---|---------------------|
| ESEMPIO CODICE PRODOTTO <i>example of product code</i> | |
| VECCHIO - <i>old</i> | NUOVO - <i>new</i> |
| FCT - 301.6 | FCT . 3016 . 000000 |

VERNICIATO - *Painting* = RAL 5012



| TAGLIA size | A | B | C | D | E | F | Ø G | Ø S | T | I | Q |
|-------------|-----|----|----|-----|----|-----|--------|------|----|-----|-----|
| 3016 | 450 | 45 | 52 | 83 | 60 | 102 | 1" | 1/2" | 40 | Ø 7 | 115 |
| 3020 | 675 | 80 | | | | | | | | | |
| 4020 | 690 | 70 | 65 | 108 | 80 | 130 | 1 1/2" | 3/4" | 45 | Ø 9 | 145 |

| | | | |
|--|-------|-------|-------|
| TEMP. PROGETTO <i>design temperat.</i> | °C | 99 | 99 |
| PRESS. PROGETTO <i>design pressure</i> | Bar G | 10 | 10 |
| PRESSIONE PROVA <i>test pressure</i> | Bar G | 13 | 13 |
| DATI DI PROGETTO <i>design data</i> | U.M. | SHELL | TUBES |

DIAGRAMMI DI RENDIMENTO FC X - FC T

Diagrammi validi per olio idraulico 4°E a 50°C alla temperatura di 50°C.

HEAT TRANSFER CURVES FC X - FC T

The curves are valides for hydraulic oil 4°E at 50°C at medium temperature of 50°C.

- ① = t 15°C
 - ② = t 20°C
 - ③ = t 25°C
- (T OIL out - t H₂O in)

